

U1

Nahtzugabe: 1,5cm

Nahtzugabe: 2cm

Nahtzugabe: 1cm, Ausschnitt RT

Ausschnitt VT

Nahtzugabe: 1cm

U1

Unterkleid
Vorderteil + Rückenteil

U2

Bug - Stoffbruch

U2

Nahtzugabe: 2cm

U3

U3

Kontroll-
kästchen
5 x 5 cm

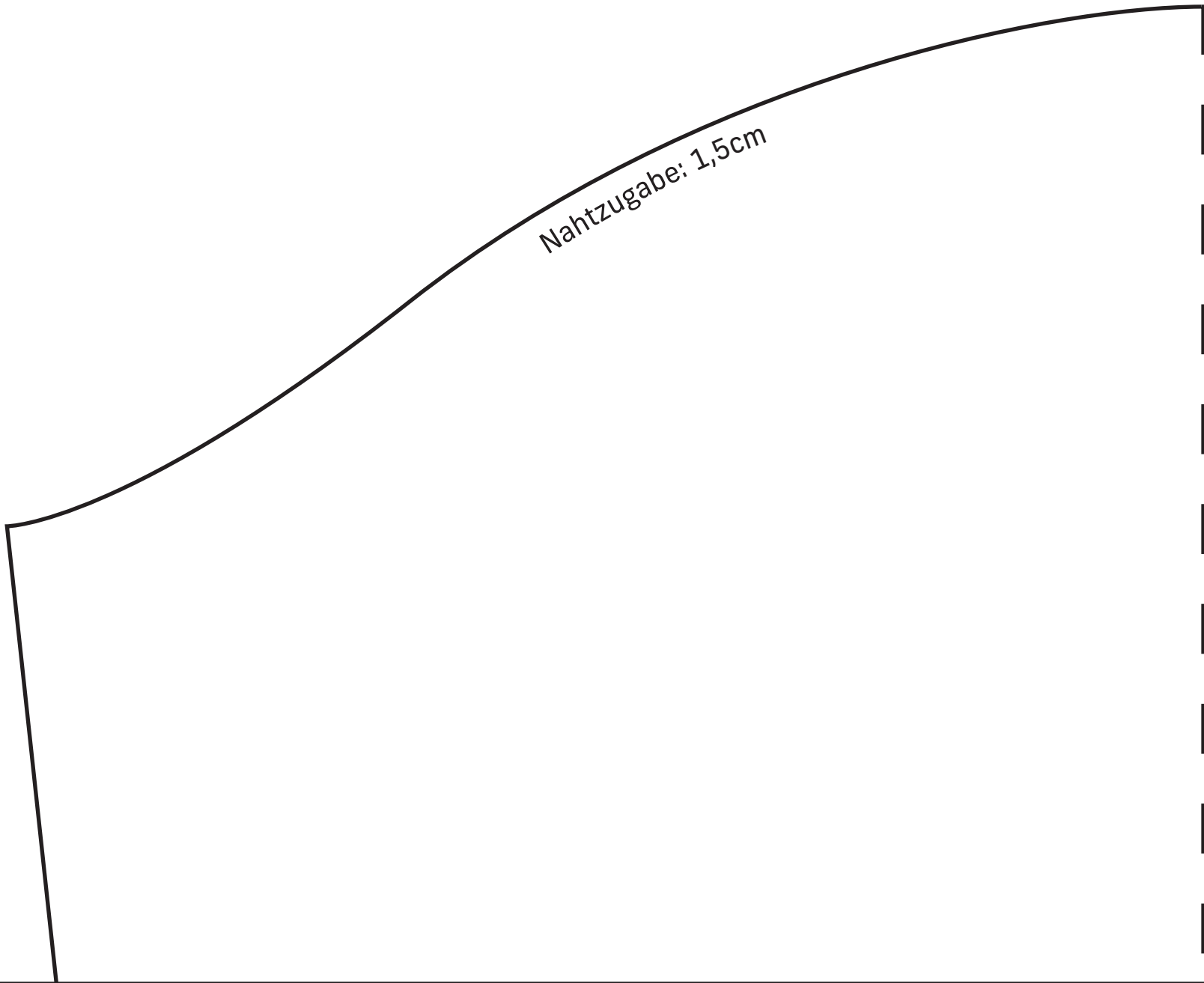
U4

U4

Nahtzugabe: 4cm

Ä1

Nahtzugabe: 1,5cm



Ä1

Unterkleid
Ärmel

Nahzugabe: 2cm

Bug - Stoffbruch

Ä2

Ä2

Nahtzugabe: 2cm

Kontroll-
kästchen
5 x 5 cm

C1

Nahtzugabe: 1cm

Nahtzugabe: 1 cm

Nahtzugabe: 1cm

Nahtzugabe: 1cm

Ausschnitt RT

Ausschnitt VT

C1

Chormantel

Vorderteil + Rückenteil

goldene/s Band/Kordel aufnähen

goldenes Band
aufnähen

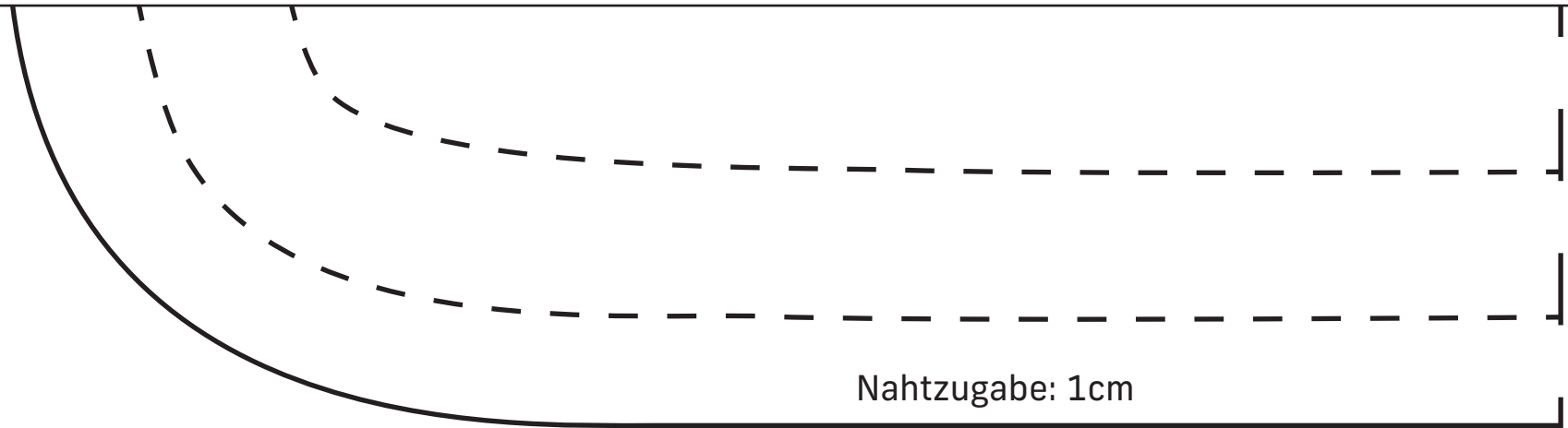
C2

C2

C3

Bug - bruch

C3



Kontroll-
kästchen
5 x 5 cm

Für den Ausschnitt wird noch ein
Schrägband von 63x3cm
gebraucht. Das Band kann
einfach schräg aus dem Stoff
zugeschnitten werden.

