



Katholische Kirche  
in Oberösterreich

KIRCHE WEIT DENKEN  
ZUKUNFTSWEG

# Lebendige Pfarrgemeinden durch Seelsorgeteams



Seelsorge  
Team

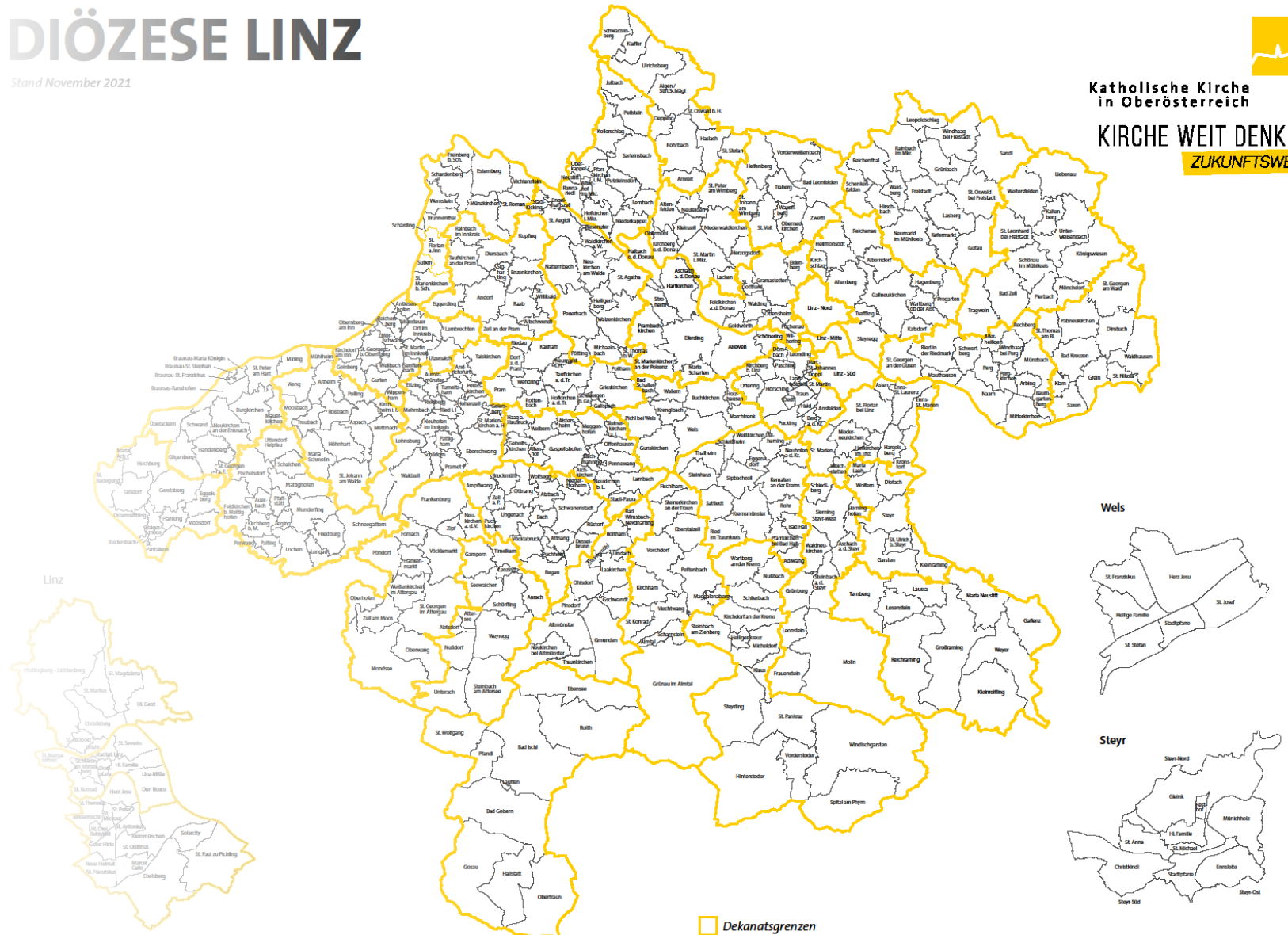


Pfarrgemeinderat

## Die neue Territorialstruktur:

Aus dem bisherigen **Dekanat**  
wird eine neue **Pfarre**.  
Aus den bisherigen **Pfarren**  
werden neue **Pfarrgemeinden**.

Die neue Struktur ist **für die  
Pfarrgemeinden**, die Kirche am  
Ort, sowie weitere Pastorale  
Knotenpunkte geschaffen  
worden.



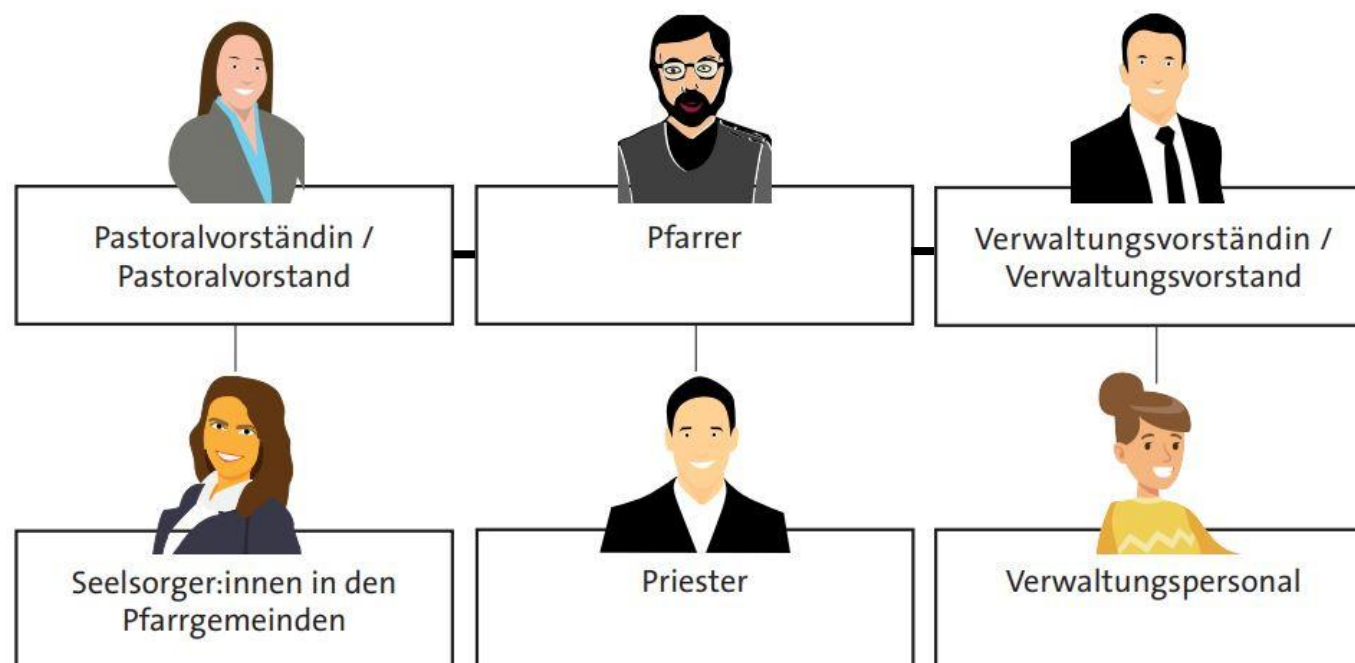
## Die neue Pfarre wird geleitet von einem Pfarrvorstand:

- Der **Pfarrer** ist der Dienstvorgesetzte der Priester und Diakone.
- Der:Die **Pastoralvorständ:in** ist Dienstvorgesetzte:r der Seelsorger:innen.
- Der:Die **Verwaltungsvorständ:in** ist Dienstvorgesetzte:r für das Verwaltungspersonal.

## ORGANIGRAMM PFARRE

(hauptamtliche Mitarbeitende)

Katholische Kirche  
in Oberösterreich



## Hauptamtliche „Grundfunktionsbeauftragte“ in der neuen Pfarre (bisher "Dekanat")

---

Unterstützen die (ehrenamtlichen) Seelsorgeteam-Funktionsträger:innen in den Pfarrgemeinden

Jeweils vier komma fünf Wochenstunden stehen zur Verfügung für z.B. individuelle Beratung und Treffen in der neuen Pfarre:

- Gemeinschaftsdienst und PGR-Organisation
- Liturgie
- Verkündigung
- Caritas

Finanzverantwortliche in den Seelsorgeteams werden von den Verwaltungsvorständen unterstützt.



## Ziele der neuen Struktur der Diözese Linz:

- Die Selbständigkeit der Pfarrgemeinden erhalten:  
**Damit Pfarrgemeinden lebendig bleiben**
- Zeitgemäße Pastoral ermöglichen (Beteiligung, Qualitätsentwicklung):  
**Kirche gemeinsam entwickeln**
- Für eine bessere Aufteilung der personellen Ressourcen sorgen:  
**Hauptamtliche Begleitung und Fachwissen für alle Pfarrgemeinden ermöglichen**
- Inhaltliche Schwerpunktsetzungen (Spiritualität – Solidarität – Qualität):  
**Glauben vertiefen und konkret handeln**

In jeder Pfarrgemeinde:



# Seelsorgeteam

**5 – 7 Personen**

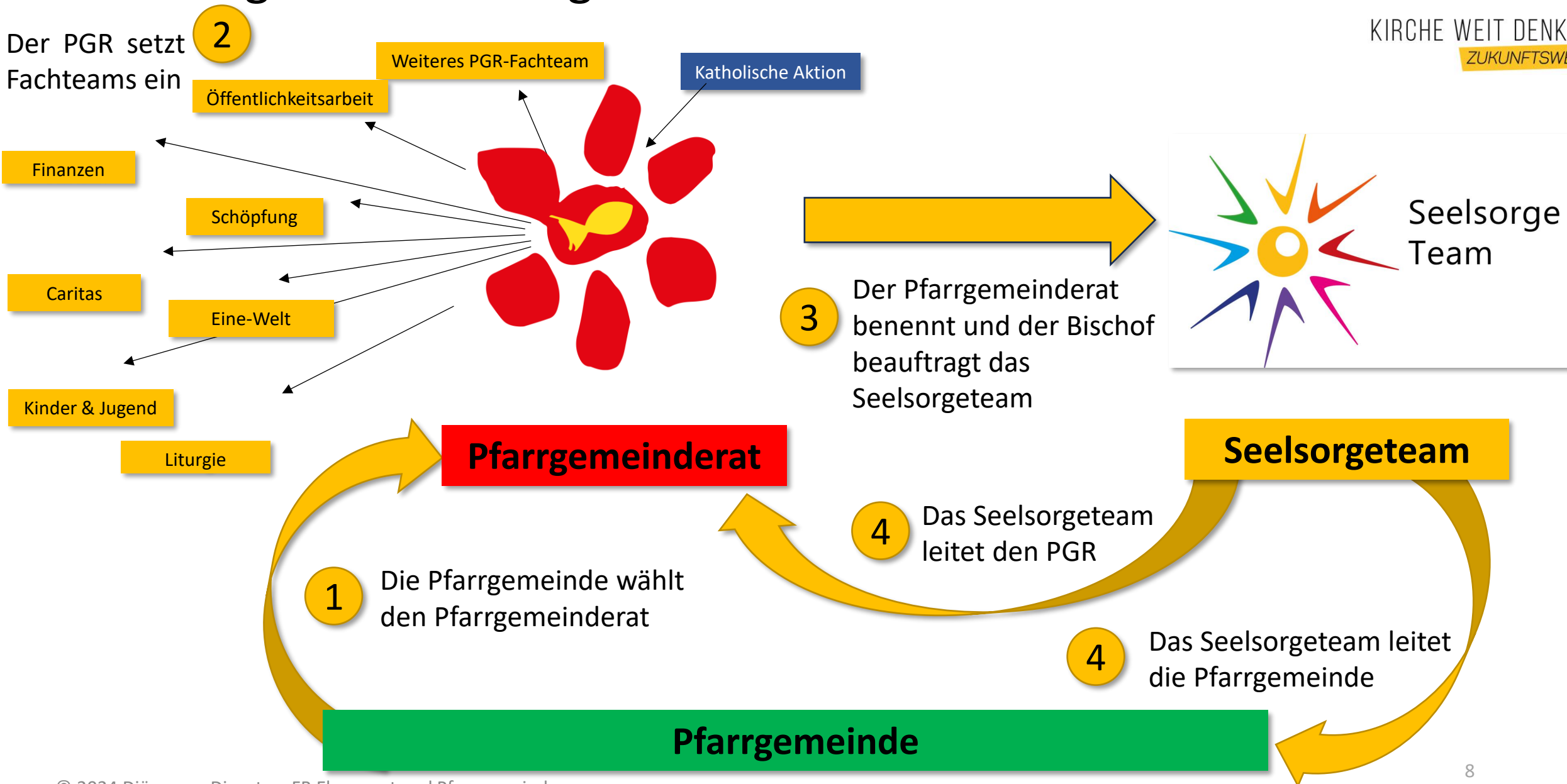
(Start ab drei Personen ist möglich)

**Ehrenamtliche der Pfarrgemeinde**

**Hauptamtliche Ansprechperson**

**Koordinieren** ihre Zuständigkeitsbereiche

# Entstehung eines Seelsorgeteams



# Das Seelsorgeteam

Alle ehren- und hauptamtlichen Seelsorgeteam-Mitglieder sind amtliche Mitglieder im Pfarrgemeinderat.

Diese Funktionen werden im Seelsorgeteam übernommen:

- Liturgie
- Gemeinschaftsdienst
- Caritas
- Verkündigung
- PGR-Organisation
- Finanzverantwortung

+ Hauptamtliche Ansprechperson

Das Seelsorgeteam wählt aus seinen Mitgliedern den/die Sprecher:in.



Beauftragung der Seelsorgeteams im Struktur-Umsetzungprozess bis zum Ende des PGR-Wahl-Jahres 2027. (Verkürzte Periode)

Nach der PGR-Wahl: Erneute Bestätigung, teilw. Ergänzung oder Neubildung des Seelsorgeteams durch den neuen Pfarrgemeinderat.



# Seelsorgeteam und Pfarrgemeinderat

## Das Seelsorgeteam

- Sorgt für die **Alltagsleitung der Pfarrgemeinde**: Was steht in der nächsten Zeit an?
- Überblick über das gesamte Pfarrgemeinde-Leben.
- Repräsentation nach außen
- Das Seelsorgeteam ist Geschäftsführung des PGR.
- Strategische Zukunftsfragen in den PGR einbringen.

## Der Pfarrgemeinderat

- Verantwortet die längerfristige strategische Ausrichtung der Pfarrgemeinde. (Ziele/Zielgruppen)
- Die **schrittweise Weiterentwicklung** der Pfarrgemeinde.
- Der Pfarrgemeinderat gibt dem Seelsorgeteam Rückendeckung bei der Entwicklung und Entscheidung.
- PGR unterstützt die Alltagsarbeit.

# Einführung ins Seelsorgeteam

Die fünf Module verteilen sich auf die Monate Oktober bis Juni eines Arbeitsjahres und finden regional statt.

## Teamentwicklung

(drei Samstage, der erste davon mit Freitag-Nachmittag ab 16.00)

## Fachspezifische Einführung

(zwei Samstage)





Als Seelsorgeteam-  
Mitglied koordiniere ich  
den Bereich der  
**Verkündigung.**

## Verkündigung

geschieht:

- Erstkommunion- & Firmvorbereitung
- Ehe- und Familienpastoral
- Bibelrunden & Glaubensgesprächen
- Kath. Bildungswerk
- Pfarrgemeindezeitung
- Newsletter & Homepage
- Zusammenarbeit mit örtlichen Medien
- Trauerbegleitung
- ...

*So wird die Hoffnung (1 Petr 3,15), die uns stärkt,  
weitererzählt, die Botschaft Jesu erfahrbar, das Herz  
berührt und die Seele genährt.*



Als Seelsorgeteam-  
Mitglied koordiniere ich  
den Bereich des  
**Gemeinschaftsdienstes.**

## Gemeinschaftsdienst

ist erlebbar, wo alle willkommen sind:

- Spielgruppen, Jungschar & Jugend
- kfb & KMB,
- Pfarrcafé & Senior:innen-Nachmittage
- Festen & Feiern
- Pfarr-Reisen & Wallfahrten
- Pfarrblatt-Austragende
- Neuzugezogene
- wo Gebäude einladend sind.
- ...

*So wird christliche Gemeinschaft aktiv und offen  
gelebt und erfahrbar und Jesu Wirken spürbar.  
Alle sind dazu eingeladen!*



Als Seelsorgeteam-  
Mitglied koordiniere ich  
den Bereich der **Caritas**.

## Caritas

ist spürbar:

- PGR-Fachteam Caritas
- Nachbarschaftshilfe
- Krankenbesuchsdienste
- Caritas-Sprechstunde
- Sternsinger:innen-Dienste
- Familienfasttag & Seisofrei
- Initiativen gegen Einsamkeit
- gemeinsam Mittagessen
- Schöpfungsverantwortung
- ...

*So können immer mehr Menschen Anteil haben am  
verheißenen Leben in Fülle. So verändern sich Dinge zum  
Guten.*



Als Seelsorgeteam-  
Mitglied koordiniere ich  
den Bereich der **Liturgie**.

## Liturgie

wirkt:

- PGR-Fachteam Liturgie
- Gottesdienste & Sakramentenfeiern
- Kinderliturgie
- Totengebete & Begräbnisleitung
- Kirchenmusik
- Blumenschmuck
- Kommunionsspender:innen & Lektor:innen
- Mesner:innen & Ministrant:innen
- ...

*So kann Gott uns stärken und ermutigen,  
beistehen und beschützen, befreien und verbinden,  
trösten und erfreuen u.v.m.*



Als Seelsorgeteam-  
Mitglied koordiniere ich  
den Bereich der **PGR-  
Organisation**.

## Die PGR-Organisation

verantwortet:

- Organisieren der PGR-Sitzungen
- Fördern der Beteiligung aller Mitglieder
- Begleiten zu tragfähigen Entscheidungen
- Blick auf die Entwicklung der Pfarrgemeinde
- gute Kommunikation der Aktiven
- Dank und Anerkennung
- Selbstfürsorge des Pfarrgemeinderates
- Wofür und wozu im Blick behalten
- ...

*So kann unser Pfarrgemeinderat fundierte  
Entscheidungen treffen und unsere Pfarrgemeinde  
sich im Sinne Jesu weiterentwickeln.*



Als Seelsorgeteam-  
Mitglied koordiniere ich  
den Bereich der  
**Finanzverantwortung.**

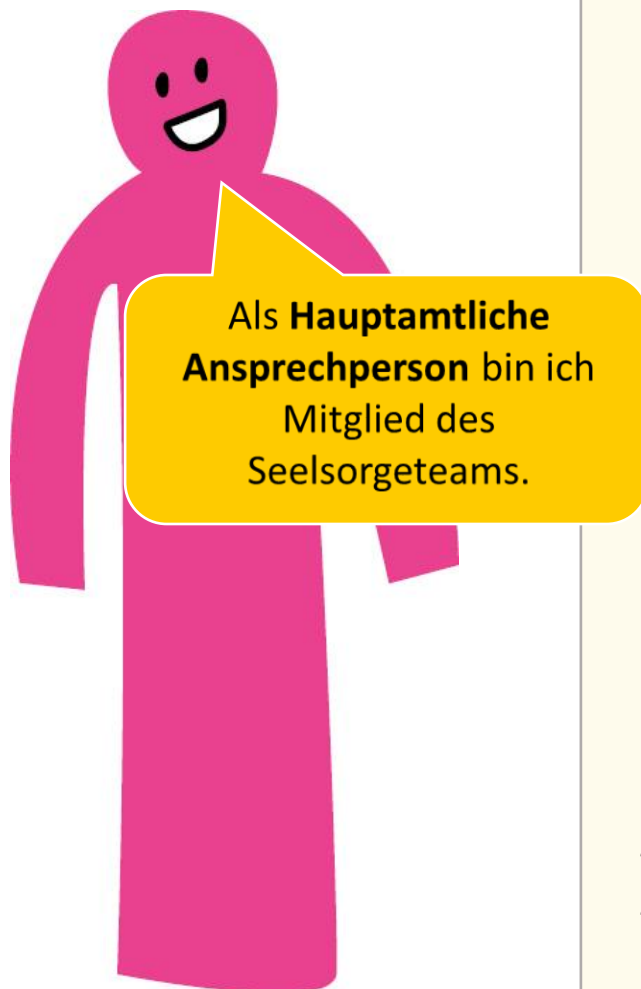
## Finanzverantwortung

heißt:

- Mitglied im PGR-Fachteam Finanzen
- Mitglied des Pfarrlichen Wirtschaftsrates
- Erstellen des Pfarrgemeinde-Budgets
- Ressourcen für pastorale Projekte aufstellen
- Gebäude verwalten und entwickeln
- Hausmeistertätigkeiten im Blick zu haben
- rechtlich informiert sein
- ...

*So können Fähigkeiten und Ressourcen verantwortungsvoll  
genutzt und im Sinne Jesu eingesetzt werden, sodass  
Pfarrgemeindepastoral möglich ist.*





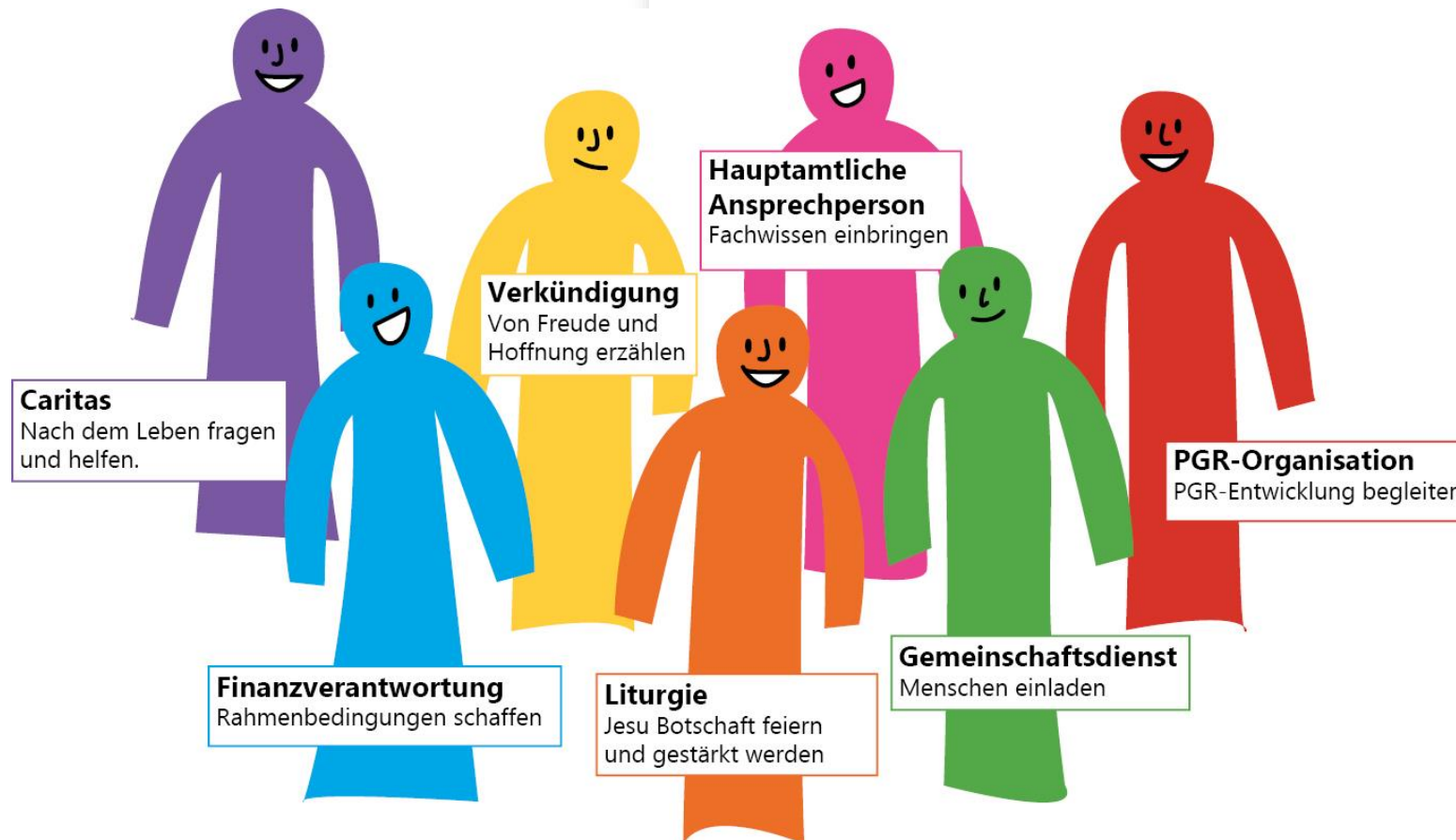
## Hauptamtliche Ansprechperson

Meine Aufgaben sind:

- Begleiten des Seelsorgeteams
- Mitglied in Pfarrgemeinderat und Seelsorgeteam
- Gespräche anbieten
- Jesu Botschaft verkünden und leben
- Spirituelle Impulse setzen
- Theologisches Fachwissen einbringen
- Teamentwicklung fördern
- Aus- und Weiterbildung anregen
- ...

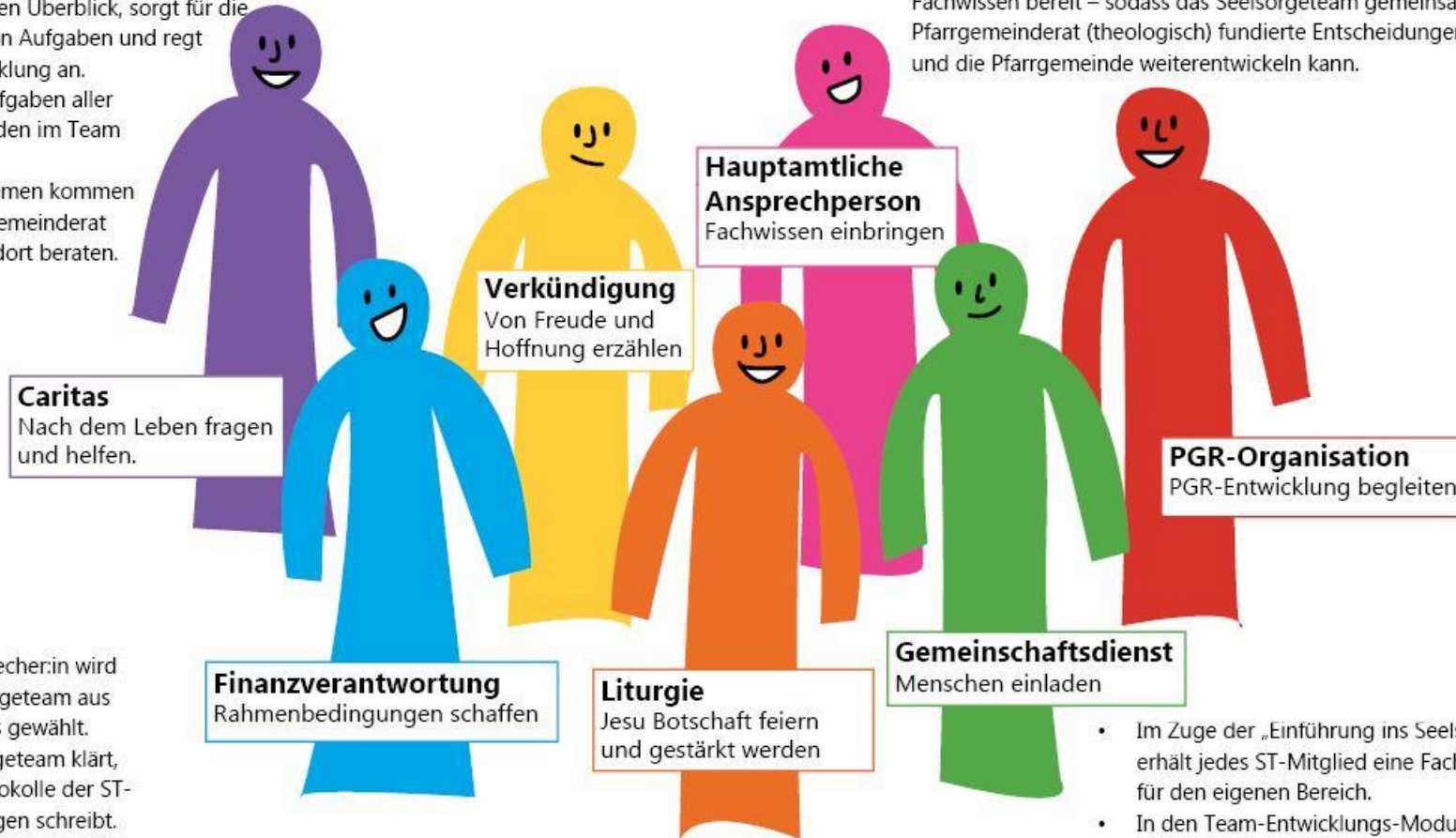
*So können Menschen ihren Glauben und ihre Fähigkeiten zum Wohl aller in die Pfarrgemeinde einbringen und erleben gleichzeitig achtsame Begleitung.*

# Gemeinsam sind wir ein Seelsorgeteam:



# Die Funktionen im Seelsorgeteam

- Das Seelsorgeteam sorgt für die Alltagsaufgaben einer Pfarrgemeinde (=operative Leitung).
- Jedes Mitglied des Seelsorgeteams übernimmt einen Teil der Gesamtverantwortung („Funktion“) für die Pfarrgemeinde. Im eigenen Bereich hat er/sie einen Überblick, sorgt für die Verteilung von Aufgaben und regt Weiterentwicklung an.
- Die Alltagsaufgaben aller Bereiche werden im Team besprochen.
- Grundsatzthemen kommen in den Pfarrgemeinderat und werden dort beraten.



- Jedes Seelsorgeteam hat eine hauptamtliche Hauptansprechperson.
- Jede Funktion kann von einem ehrenamtlichen oder einem hauptamtlichen Teammitglied wahrgenommen werden.
- Hauptamtliche können ein Seelsorgeteam begleiten - ohne eine Funktion innezuhaben.
- Alle Mitglieder des Seelsorgeteams bringen ihr Berufs-, Lebens- und Glaubenswissen ein.
- Die hauptamtlichen Mitglieder stellen theologisches und pastorales Fachwissen bereit – sodass das Seelsorgeteam gemeinsam mit dem Pfarrgemeinderat (theologisch) fundierte Entscheidungen treffen und die Pfarrgemeinde weiterentwickeln kann.

- Der/Die Sprecher:in wird vom Seelsorgeteam aus seinem Kreis gewählt.
- Das Seelsorgeteam klärt, wer die Protokolle der ST-Besprechungen schreibt.

- Im Zuge der „Einführung ins Seelsorgeteam“ erhält jedes ST-Mitglied eine Fachschulung für den eigenen Bereich.
- In den Team-Entwicklungs-Modulen der „Einführung ins Seelsorgeteam“ legen die STs das Fundament für ihre gemeinsame Tätigkeit als Pfarrgemeinde-Leitung.



Katholische Kirche  
in Oberösterreich

KIRCHE WEIT DENKEN  
ZUKUNFTSWEG

# Unterschiede:

## Seelsorgeteams in der Rahmenordnung 2016 und im neuen Territorial-Strukturmodell der Diözese Linz



\*Rahmenordnung Seelsorgteam 2016

**Gelber Kreis** – Christus als Zentrum  
unserer Pfarrgemeinde



# Seelsorge Team

**Weißer Kreis** – Gottes Licht(glanz) ist  
präsent, aber nicht immer mittig wie wir  
es erwarten.

**Bunt** – Gottes Licht bricht sich in  
Pfarrgemeinden wie in einem Prisma und  
wird in den bunten Charismen der  
Menschen sichtbar.

**Strahlen** – Engagierte Menschen werden  
vom Licht und der Gemeinschaft  
angezogen und strahlen dann durch das  
Einsetzen ihrer Charismen weit in die  
Gemeinde aus.

**Regenbogen-Farben** – Zeichen des Bund Gottes mit  
den Menschen und des Versprechens einer guten  
Zukunft für die Welt.



# Seelsorgeteam Rahmenordnung 2016: Entstehung

- Beschluss des PGR zu diesem Leitungsmodell
- Gründe:
  - Priestermangel, Wunsch nach mehr Beteiligung an der Gemeindeleitung, Seelsorge soll in der ganzen Breite weiter ermöglicht werden
- Längerer Prozess der Seelsorgeteam-Findung in Begleitung
- Ausführliche Ausbildung



# Seelsorgeteam in der Rahmenordnung 2016

## Strukturell:

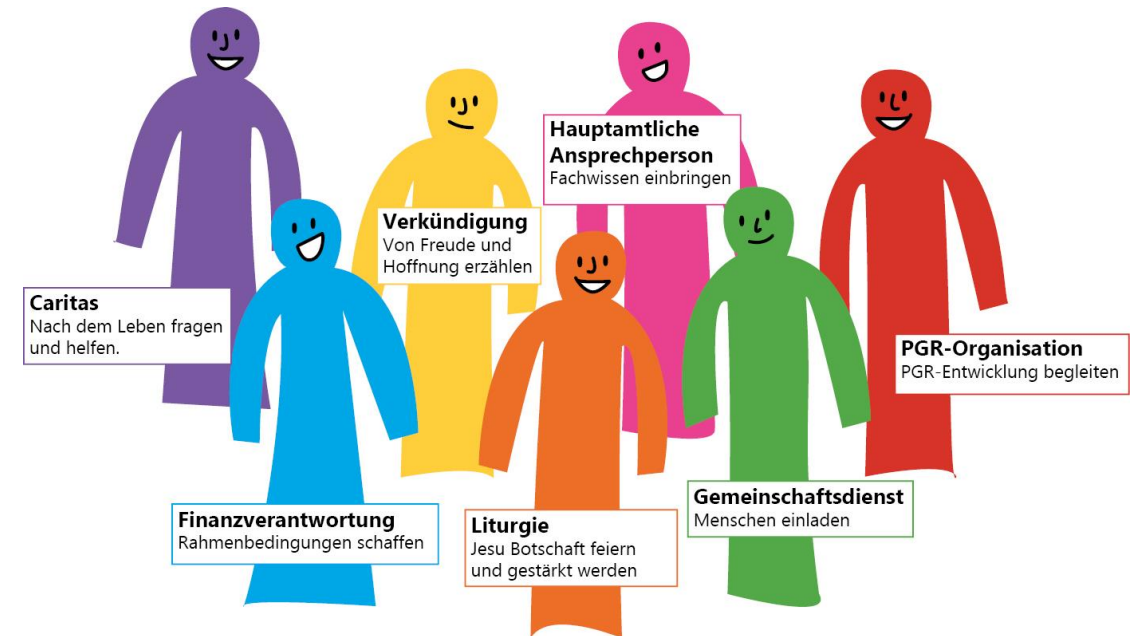
- Der Pfarrer leitet die Pfarre.
- Das Seelsorgeteam nimmt eine Teilleitung wahr.
- Diese Teilleitung findet in den Grundaufträgen statt:
  - Liturgie
  - Koinonia
  - Diakonia
  - Verkündigung
- Der:Die PGR-Obfrau:Obmann ist Mitglied im Seelsorgeteam.
- Der:Die Obfrau/Obmann des FA Finanzen ist Mitglied im Seelsorgeteams.



# Seelsorgeteam im neuen Modell - Entstehung



- Grund: Beschluss der Diözesanleitung als das Standard-Leitungsmodell für alle Pfarrgemeinden.  
→ Pfarrgemeinde tut sich leichter, wenn sie diesen Beschluss (des Bischofs) positiv annimmt.
- Prozess der Seelsorgeteam-Findung (inkl. 6 Std. externer Begleitung)
- Kompakte Einführung



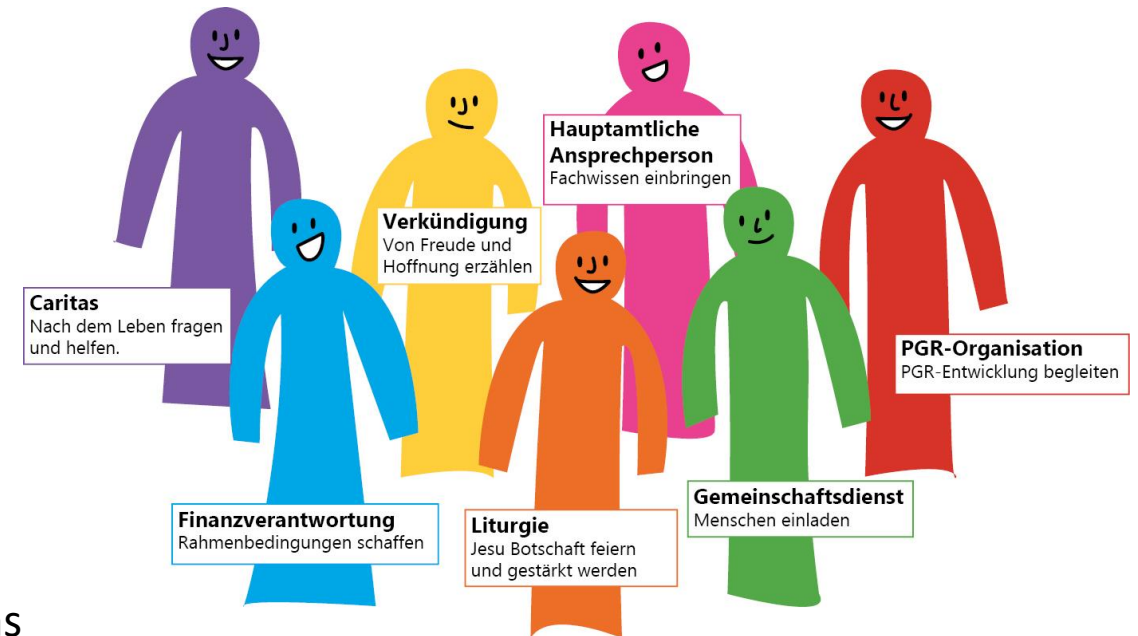


# Seelsorgeteam im neuen Modell

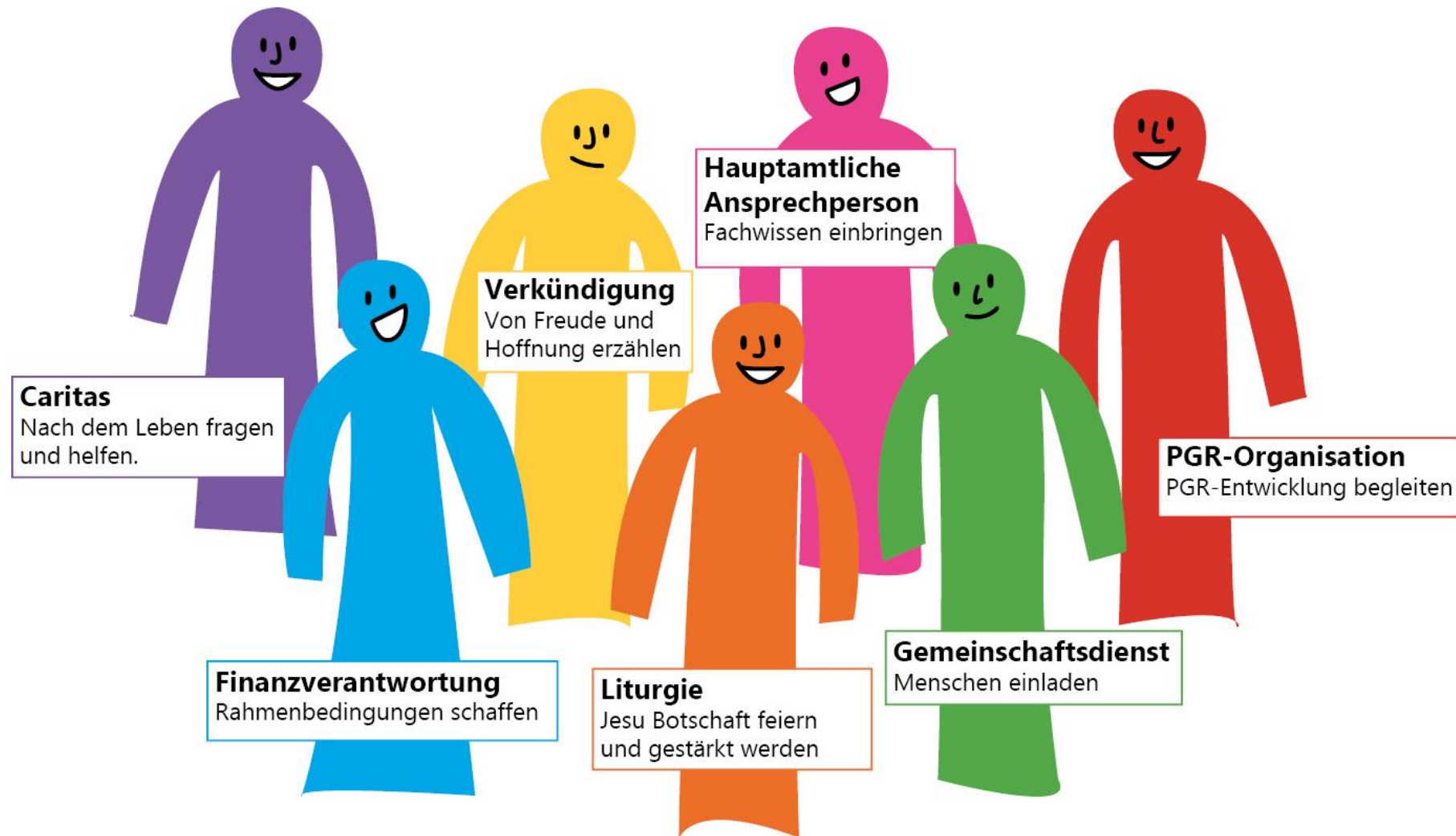


## Strukturell:

- Das Seelsorgeteam leitet die Pfarrgemeinde.
- Jedes Mitglied koordiniert eine Funktion:
  - Caritas
  - Liturgie
  - Verkündigung
  - Gemeinschaft
  - Finanzverantwortung
  - PGR-Organisation
  - Zusatzfunktion: Sprecher:in
  - Eine hauptamtliche Ansprechperson ist Teil des Teams
- Die vielen Funktionen des:der PGR-Obmann:Obfrau wurden aufgeteilt.
- Die Funktion Finanzverantwortung übernimmt die Agenden der FA-Finzen-Obleute



# Gemeinsam sind wir ein Seelsorgeteam:



# Seelsorgeteams 2016 und neue Struktur

## Seelsorgeteam alt:

- Pfarrer leitet die Pfarre.
- Das Seelsorgeteam nimmt in bestimmten pastoralen Bereichen eine Teilleitung wahr.
- PGR-Obleute sind Mitglieder im Seelsorgeteam. ST=PGR-Leitung
- Obmann/frau PGR-Fachausschuss Finanzen ist Mitglied im ST.

## Seelsorgeteam neu:

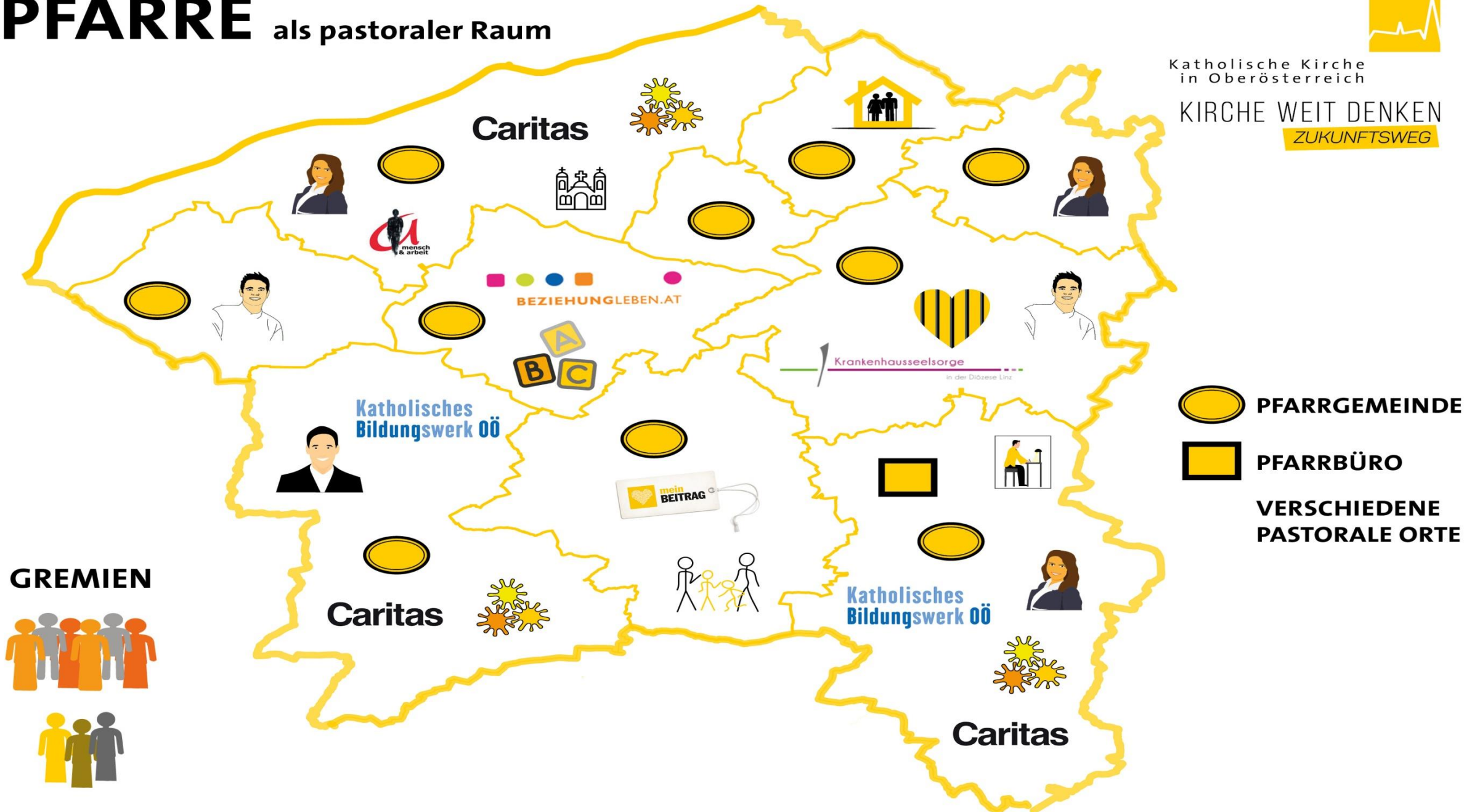
- Die Pfarre wird als Pfarrgemeinde neu diözesanrechtlich eingeführt.
- Das Seelsorgeteam leitet die Pfarrgemeinde (und den PGR).
- Die vielen Aufgaben der PGR-Obleute sind im Seelsorgeteam aufgeteilt.
- Eine hauptamtliche Ansprechperson ist Teil des Seelsorgeteams.

# PFARRE als pastoraler Raum



Katholische Kirche  
in Oberösterreich

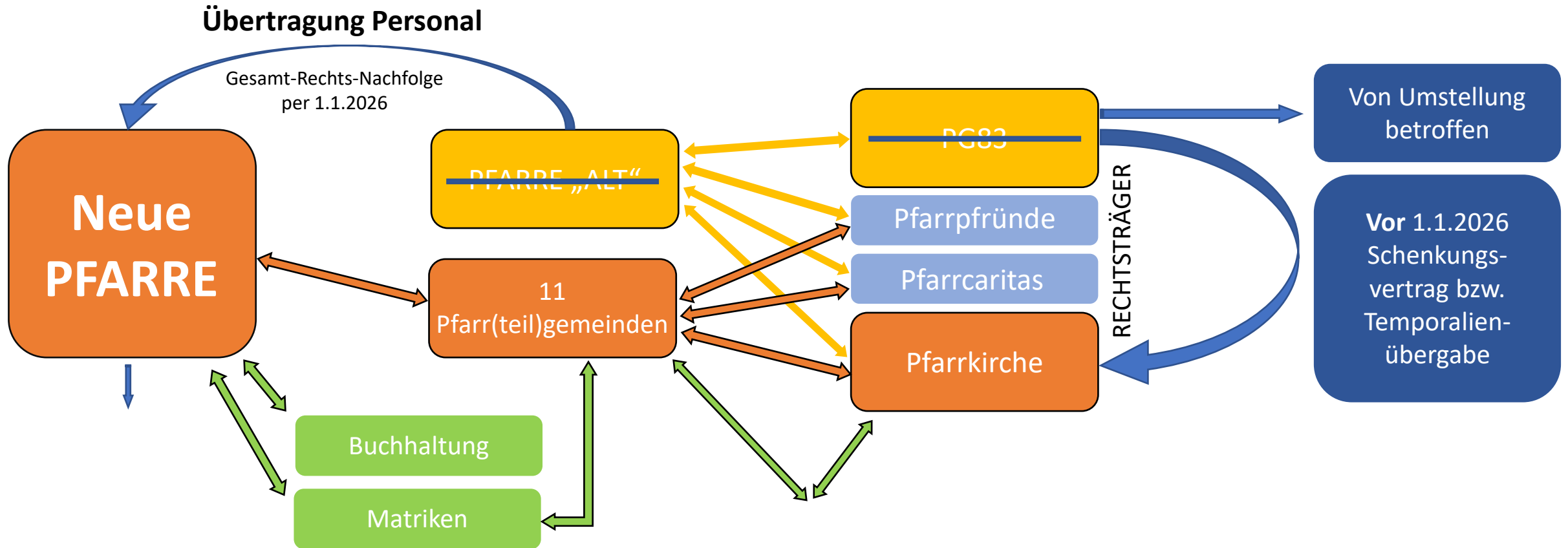
KIRCHE WEIT DENKEN  
ZUKUNFTSWEG



## GREMIEN



# Pfarre NEU – Verwaltung und Finanzen





# Prozessverlauf und Zeitplan Pfarrwerdung

## Vorbereitungsjahr: September bis Sommer Jahr 1



### Startveranstaltung

Sept./ Okt.

**Beginn Pfarranalyse**  
Wahrnehmen was  
schon ist

**Beginn Erhebungen**  
**Pfarrname**

**Auswahl**  
**Vorstandsteam**  
**Hearing Dez.**

Erhebungen **Standort Pfarrbüro** **Votum bis Mitte Nov.**

**Bewerbungsverfahren Pfarrer und Pfarrvorstand**  
Mitte September bis Dezember

**Suche und Entwicklung von Seelsorgeteams**

### Visionswerkstatt Jän./ Feb.



**Start Entwicklung Pastoralconcept**

**Klausur Hauptamtliche**  
**Seelsorger:innen**

Mai

**Konzeptwerkstatt**

Juni

**erste Tätigkeiten**  
**Pfarrer u. Pastoralvorstand ab April**  
**Anstellungsbeginn**  
**Verwaltungsvorstand Mai**

**Meldung SST an**  
**Diözese Juni**

# Prozessverlauf und Zeitplan Pfarrwerdung

## Umsetzungsjahr: September bis Sommer Jahr 2



**Designierung Pfarrer und  
Vorstände** Sep.

**Gründung Pfarre neu 1.1.**

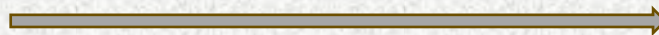
**Abschieds- und  
Gründungsfest** Mai-Juni

Hauptamtliche Seelsorger:innen und  
Pfarrsekretär:innen arbeiten in der neuen  
Pfarrstruktur ab Sep.

Konstituierung Pfarrlicher  
Pastoralrat und Pfarrlicher  
Wirtschaftsrat Jän.-Feb.

Beginn Ausbildungsmodule Seelsorgeteams

Konkretisierung und Vertiefung Pastoralkonzept



Veröffentlichung Pastoralkonzept



**„Es wird gut werden.“**

*Bischof Manfred Scheuer*

*September 2023, Vertretungsforum  
Dienstnehmer:innen für Pastoral und Bildung*



# Es wird gut werden...



Seelsorgeteam mit Pfarrgemeinderat in Arbing